

INTRODUCCIÓN

Se acercan las Navidades y queremos agradecerlos a todos los que formáis parte de esta familia. Este año hemos celebrado nuestro 10º aniversario, estrenado nueva web, reportado más de 1.500 vuelos, cerca de 2.500 horas voladas...

Por ello queremos celebrarlo despidiendo este maravilloso año con vosotros... Os esperamos el próximo martes día 26 de diciembre a las 17:00z (18:00LT) en el aeropuerto de Bilbao para salir todos juntos hacia la isla de Ibiza.

Briefing vuelo LEBB (BIO) – LEIB (IBZ)

Se ruega a todos los pilotos se conecten a la Red de **IVAO** a las **1630z** (17:30 hora peninsular) en los **stands** comprendidos **entre el 1 y el 5 o 7 y el 18**. A partir de ese momento, los pilotos cuentan con 30 minutos para preparar el vuelo.

La **EOBT** para empezar a moverse del primer avión serán las **1700z**. Se intentará coordinar entre nosotros la salida para no bloquear/saturar al ATC ya que todos tenemos callsign similares. A partir de ese momento, iremos saliendo cada 5 minutos de uno en uno, es decir, el primero a las 1700z, segundo 1705z, tercero 1710z... ya que nos dirigimos al mismo aeropuerto y por ello se necesitará separación en vuelo.

Cada piloto deberá usar su propio callsign como número de vuelo.

Los datos del vuelo son los siguientes:

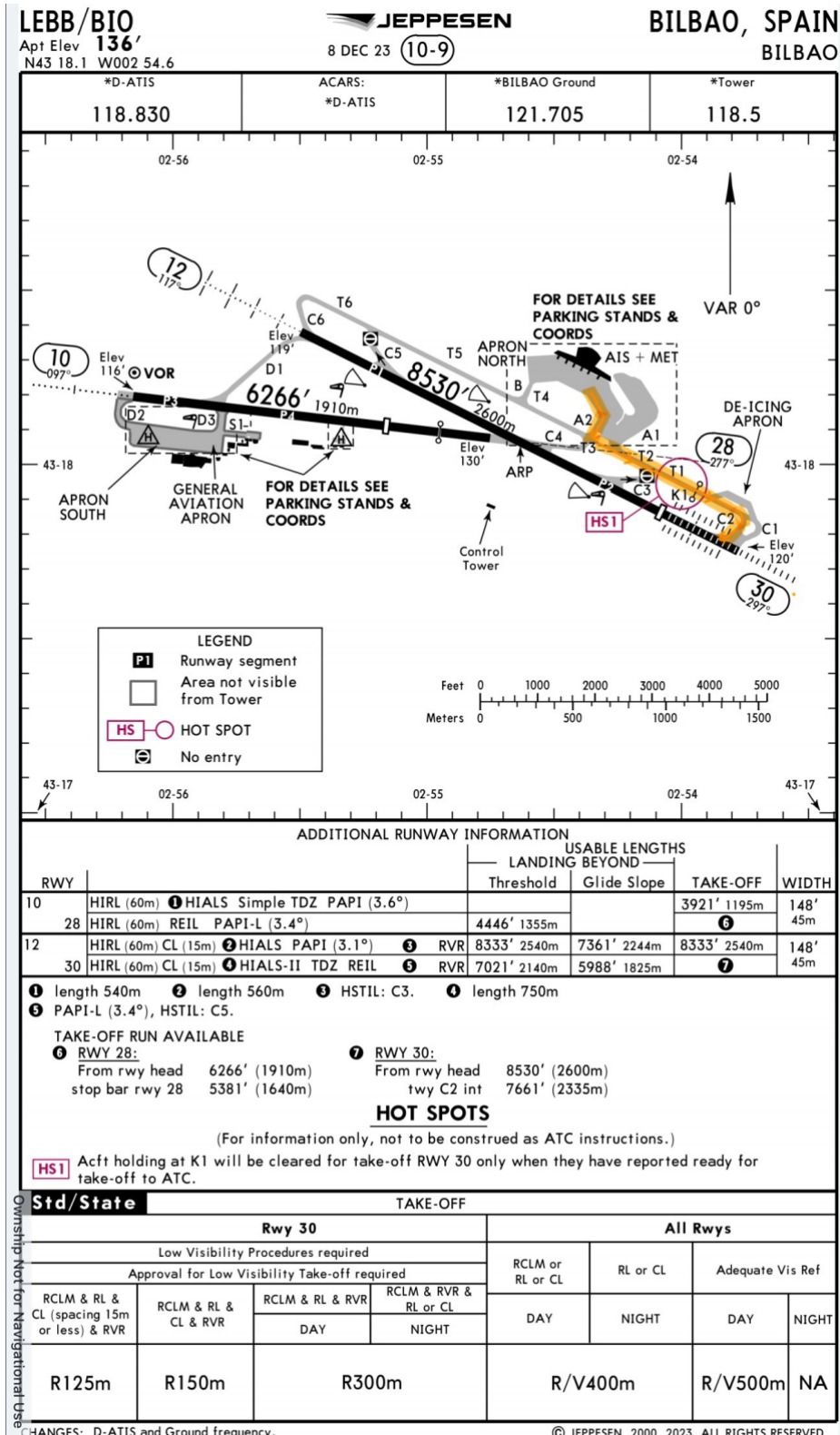
- Stand de salida en Bilbao: Cualquiera entre el 1 y el 5 o 7 y el 18
- EOBT primera aeronave: **1700Z**
- Ruta BIO-IBZ: **LEBB PPN UM176 RETBA UM871 LASPO UZ224 VARUT LEIB**
- Nivel de vuelo: **FL350** (recomendado, se podrá modificar por separación de tráfico).
- Stand de llegada en Ibiza: Cualquiera entre el 13 y el 22 o 25 y el 29
- Cost Index: **11**
- Combustible **EXTRA: 1.000Kg/2.205LBS**

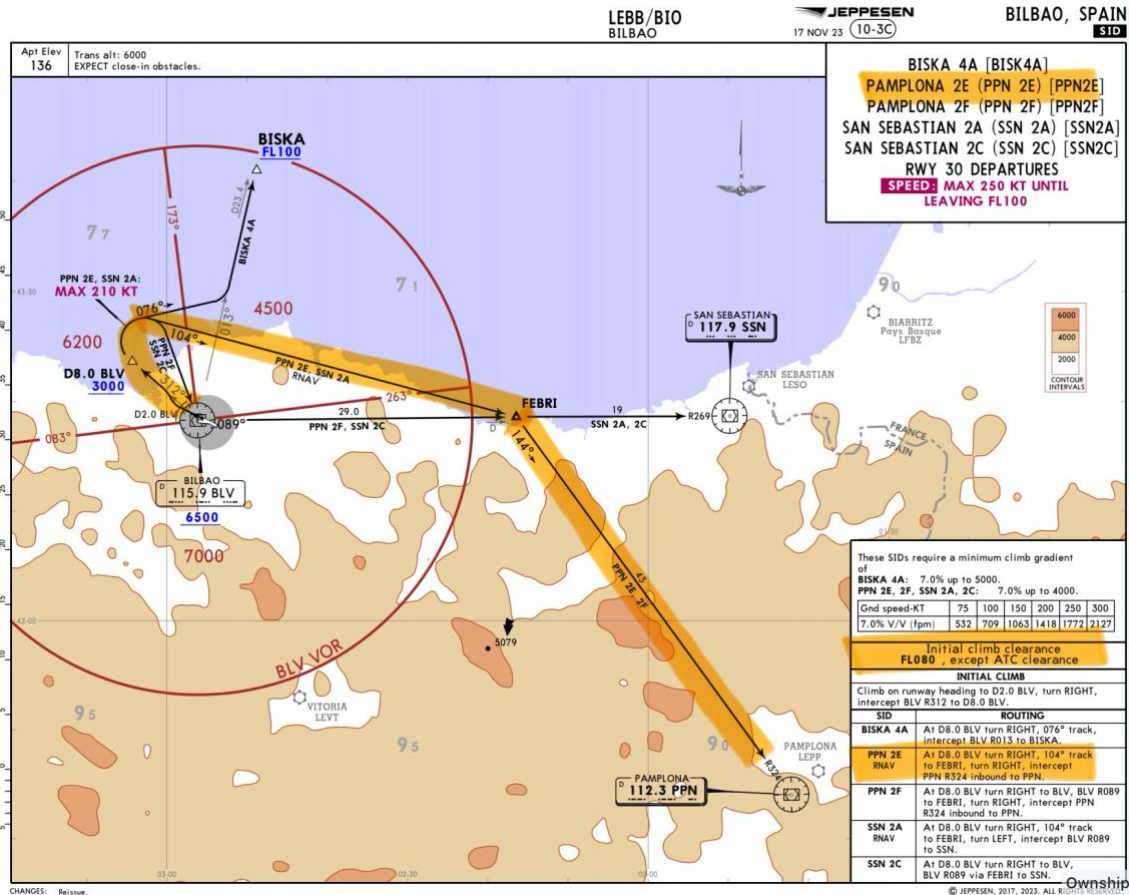
A continuación, os dejamos una tabla con los **alternativos** y su clasificación:

IATA	OACI	NAME	CLS	ALTN1	CLS	DIST	ALTN2	CLS	DIST	ALTN3	CLS	DIST
IBZ	LEIB	Bilbao	A	PMI	A	98	VLC	A	94	ALC	A	98

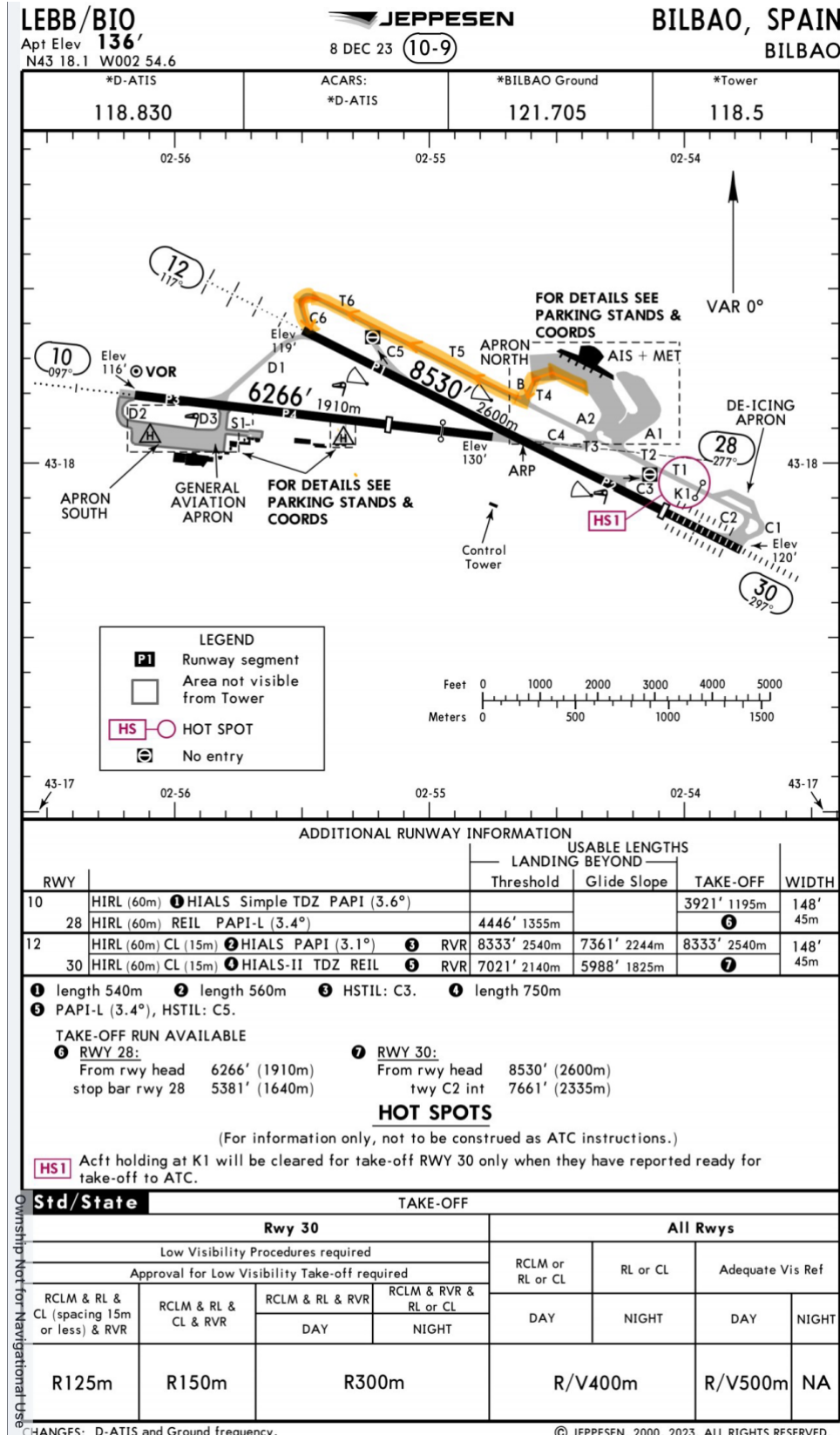
También se recomienda a los pilotos estar conectados al Discord para mejorar la coordinación interna en el evento.

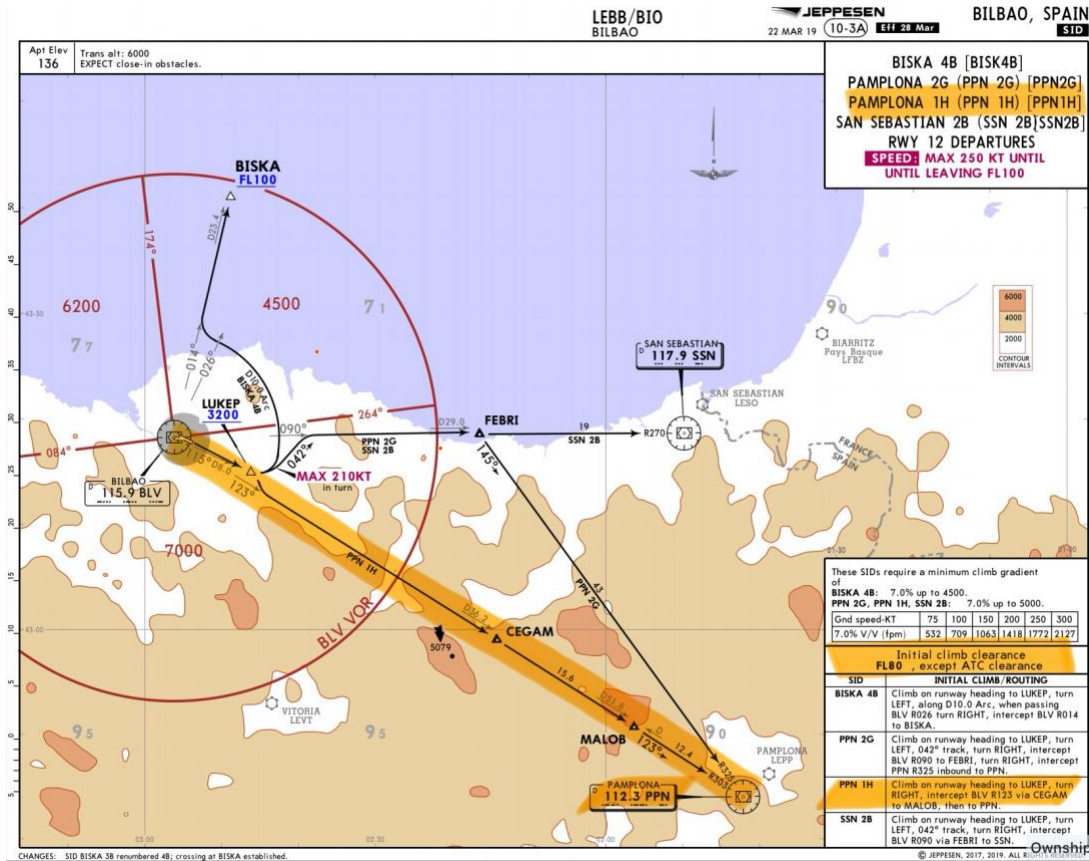
SALIDA DE BILBAO (CONFIG. OESTE)



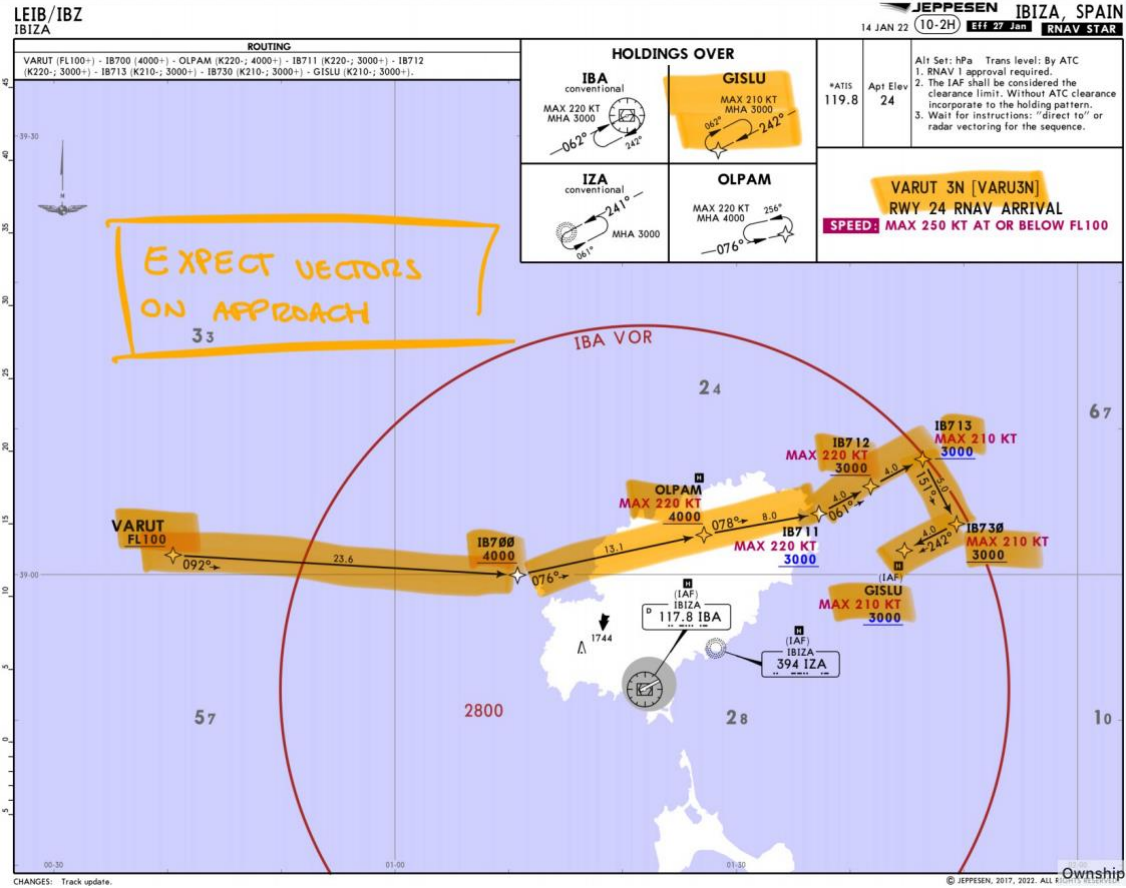


SALIDA DE BILBAO (CONFIG. ESTE)





LLEGADA DE IBIZA (CONFIG OESTE)

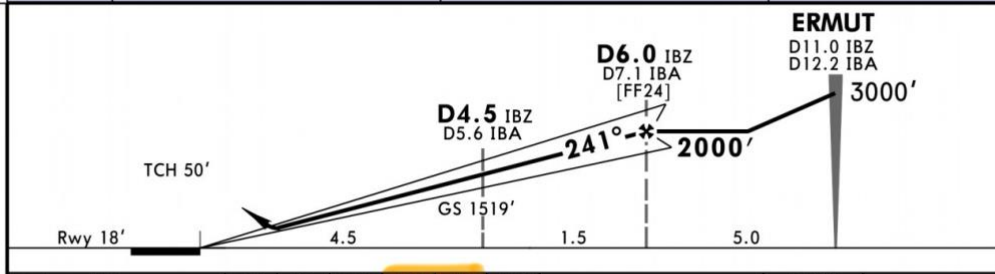
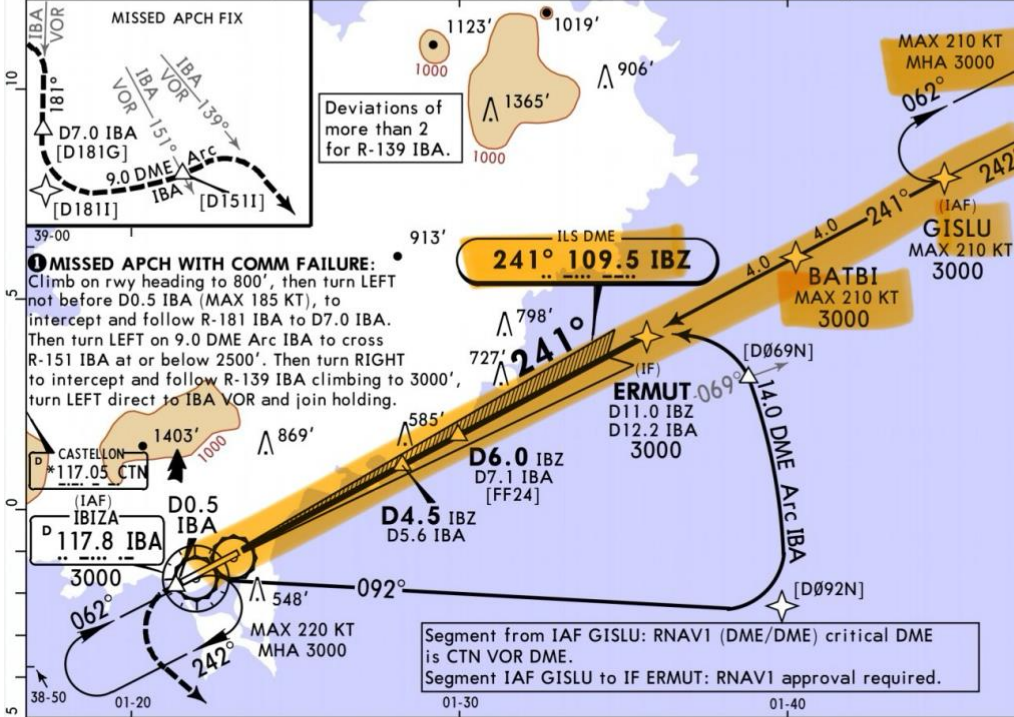


**LEIB/IBZ
IBIZA**

JEPPESEN
14 OCT 22 (11-4)

**IBIZA, SPAIN
ILS Z Rwy 24**

*D-ATIS 119.8	PALMA Control (APP) 134.825	*IBIZA Tower 118.5	*Ground 121.925
LOC IBZ 109.5	Final Apch Crs 241°	D6.0 IBZ 2000' (1982')	ILS DA(H) Refer to Minimums
Apt Elev 23' Rwy 18'			
<p>MISSED APCH: Climb on rwy heading to 800', then turn LEFT not before D0.5 IBA (MAX 185 KT) to intercept and follow R-181 IBA to D7.0 IBA. Then turn LEFT on 9.0 DME Arc IBA to cross R-151 IBA at or below 2500'. Then turn RIGHT to intercept and follow R-139 IBA climbing to 3000', then as directed. 1</p>			
Alt Set: hPa Rwy Elev: 1 hPa Trans level: By ATC Trans alt: 6000' 1. ILS DME reads zero at rwy 24 threshold. 2. No obstacle free zone rwy 24.			



Gnd speed-Kts	70	90	100	120	140	160	HTALS PAPI: PAPI Refer to Missed Apch above
GS	3.00°	372	478	531	637	849	

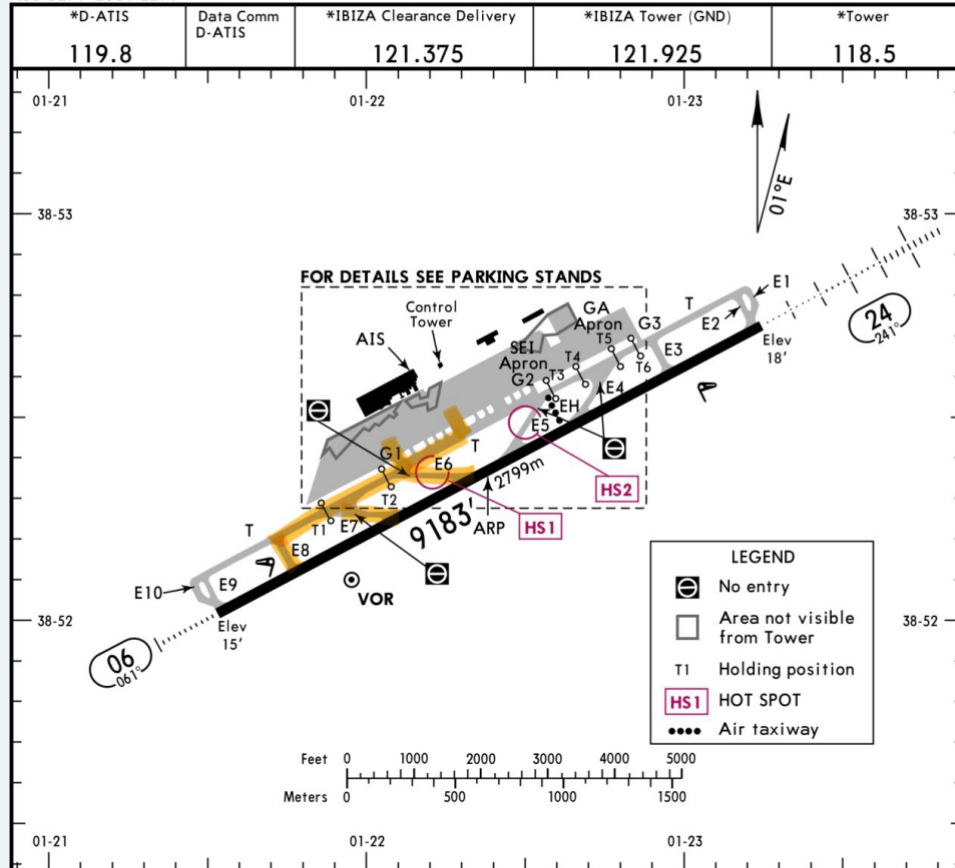
Ownership Not for Navigation Use	Standard		STRAIGHT-IN LANDING RWY 24		CIRCLE-TO-LAND	
	ILS		A: 259' (241') C: 279' (261')		Not authorized North of runway	
	DA(H)		B: 271' (253') D: 290' (272')		Max Kts	
	FULL		ALS out		MDA(H)	
	A	RVR 550m			100	940' (917')
B				135	940' (917')	1600m
C	RVR 600m			180	1040' (1017')	2400m
D		RVR 1300m		205	1040' (1017')	3600m

1 RVR 750m when a Flight Director or Autopilot or HUD to DA is not used.

CHANGES: Note.

© JEPPESEN, 2000, 2022. ALL RIGHTS RESERVED.

LEIB/IBZ **JEPPESEN** **IBIZA, SPAIN**
Apt Elev **23'** 30 JUN 23 (10-9) Eff 13 Jul IBIZA
N38 52.4 E001 22.4



RWY	ADDITIONAL RUNWAY INFORMATION				USABLE LENGTHS			WIDTH
	HIRL (50m)	CL (15m)	HIALS	PAPI (3.0°)	Threshold	Glide Slope	TAKE-OFF	
06						8241' 2512m	③	148'
24						8209' 2502m		45m

① HST-F with HSTIL ② HST-E with HSTIL
 ③ TAKE-OFF RUN AVAILABLE
RWY 06:
 From rwy head 9186' (2800m)
 twy E8 int 7923' (2415m)
 twy EH int 3337' (1017m) ④
RWY 24:
 From rwy head 9186' (2800m)
 twy E3 int 7730' (2356m)
 twy EH int 5830' (1777m) ④
 ④ For helicopter only.

HOT SPOTS
 (For information only, not to be construed as ATC instructions.)
 HS1 HS2 When leaving runway via TWY E5 and E6, if stopping, do it 246'/75m from runway centerline.

Standard	TAKE-OFF					
	Low Visibility Take-off			Adequate vis ref (Day only)		
	HIRL, CL & relevant RVR	RL, CL & relevant RVR	RL & CL	Day: RL or RCLM Night: RL or CL	Day: RL or RCLM Night: RL or CL	Adequate vis ref (Day only)
A	350m			400m		500m
B	350m			400m		500m
C	350m			400m		500m
D	350m			400m		500m

CHANGES: Twys renamed, air taxiway established, usable lengths. © JEPPESEN, 2000, 2023. ALL RIGHTS RESERVED.

LLEGADA DE IBIZA (CONFIG ESTE)

